

Lot n° : **LOT 4**

Section : HT

N° : -

Superficie : 389m²

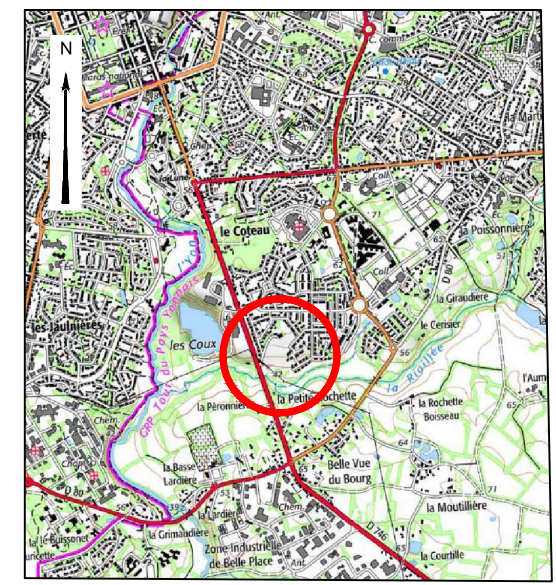
Superficie de plancher maximale : 300m²

DEPARTEMENT DE LA VENDEE
VILLE DE LA ROCHE-SUR-YON
Route de Luçon
Lotissement à usage principal d'habitation "Les Jardins Yonnais"

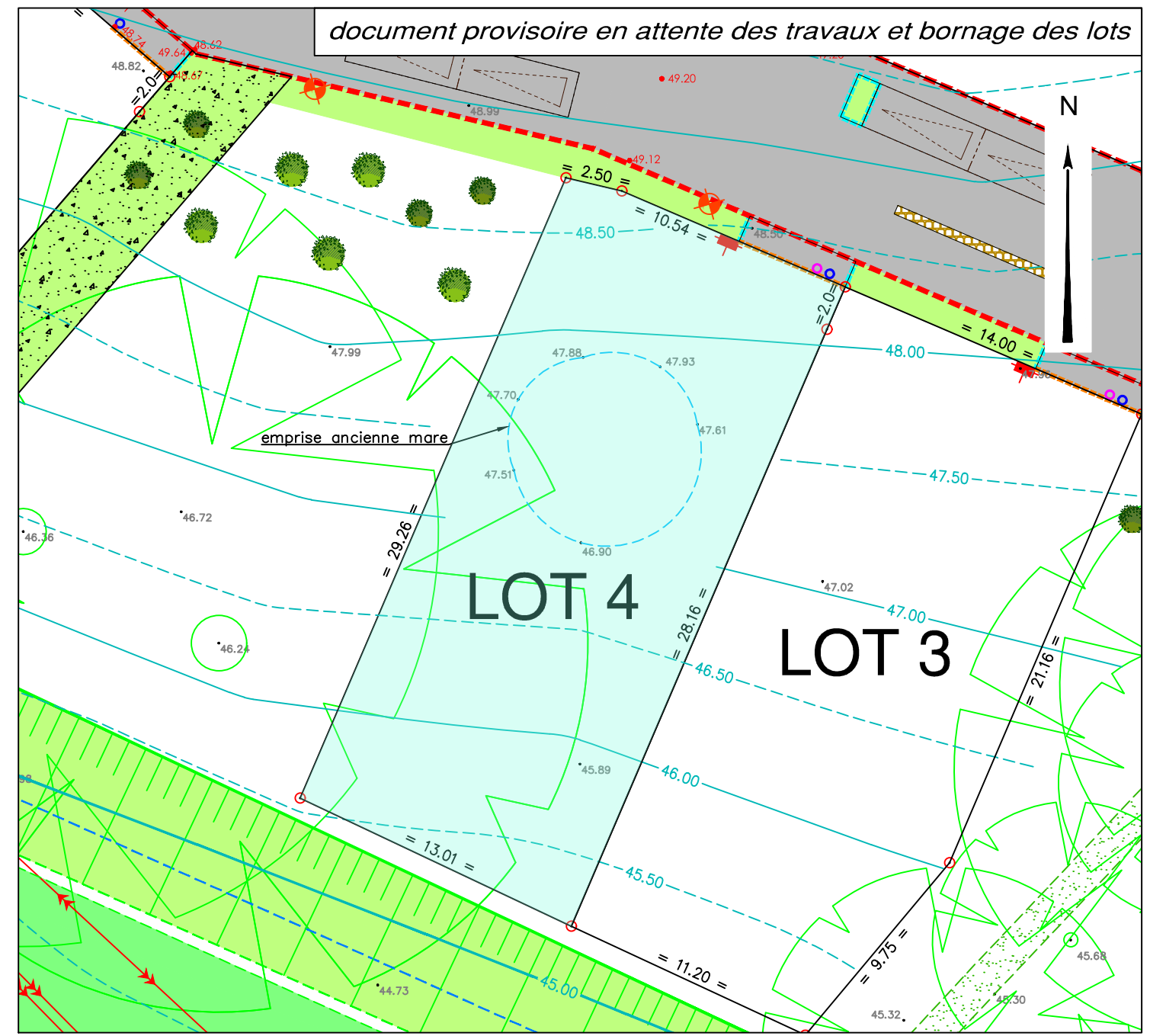
autorisé par arrêté N°PA 085 191 21 Y0005 du 11 février 2022

PLAN DE VENTE PROVISOIRE

PLAN DE SITUATION



PLAN D'ENSEMBLE



LEGENDE

- Contour de lot (règle de constructibilité définies par le règlement de la Zone UB du PLU)
- Arbre existant préservé ou remplacé par équivalent
- Enrobé noir
- Enrobé grenailé
- Béton balayé
- Sable ciment
- Résine imitation pavés
- Empierré
- Espaces verts
- Arbres ou arbustes à planter par l'aménageur (position de principe)
- Places de stationnement sur voirie 2mx5m
- Bande résine PMR
- Bordure T1
- Bordure P3
- Bordure P1

Ouvrages hors sol : (emplacement et cote à titre indicatif)

- 00.00 - cote terrain naturel (nivellement effectué avant travaux de viabilité)
- 00.00 - cote projet voirie indicative (à vérifier après travaux de finition)
- regard tabouret EU
- regard tabouret EP
- T : TN - cote tampon du regard EU } cotes projet (à vérifier sur place)
- rEU : 47.20 - cote radier du branchement EU
- T : TN - cote tampon du regard EP } cotes projet (à vérifier sur place)
- rEP : 47.60 - cote radier du branchement EP
- candélabre
- Points de livraison AEP-Tél-Elec-Gaz par Vendée Eau et le SYDEV
- signe d'appartenance de mur
- borne OGE

Nota : Implantation de la construction obligatoire par le géomètre agréé de l'opération.

Ouvrages hors sols : Position non contractuelle n'engageant pas la responsabilité du concepteur. Des modifications pouvant intervenir à l'exécution des travaux, avant tout projet de construction, les acquéreurs devront impérativement vérifier le positionnement définitif des ouvrages (AEP, EU/EP, Electrique, GAZ, Téléphone, candélabres).

Maître d'Ouvrage



Architecte



Audrey Goussot - GERU
111, rue de Reuilly
75 012 PARIS
Tel: 01 45 88 15 15



DES EXPERTS POUR DES CONSEILS SUR MESURE
www.geouest.fr

26 rue J.Y. Cousteau - BP 50352
85009 LA ROCHE-SUR-YON CEDEX
Tél. 02 51 37 27 30 - contact@geouest.fr

DOSSIER L19.878
Référence AUTOCAD L19878-ind.DWG

DATE 28/02/2022
DATE DE MODIFICATION -

ECHELLE 1/250



CONSEILLER VALORISER GARANTIR

www.geouest.fr